

• ukázka speciálních pomůcek a tvarovek

DOPLŇKOVÉ VYBAVENÍ

Zakládací desky

Typ	Rozměry v mm		
	š.	dl.	v.
T2	268	300	6,5
T2	268	320	6,5
T2	280	300	8,5
T2	360	390	10
T9Z	400	400	12
T9Z	400	450	12
T9Z	400	500	12
T9Z	528	550	14
T9Z	528	600	14
T9Z	606	606	14
T3	345	400	17
T3	345	650	17
T3	400	400	17
T3	400	660	17
T3	450	450	17
T3	450	500	17
T3	500	500	17
T3	500	550	17
T3	500	600	17
T3	500	750	25

Sortiment firmy ICRA

Celková nabídka sortimentu desek je mnohem širší, pokud jste požadovanou velikost nenašli, kontaktujte nás.

Desky se vyrábějí ve čtyřech průřezových profilech:

- desky plné, oboustranně hladké
- T2 – žebrované – lehké desky s tenkými stěnami - pro malé zatížení
- T9Z – žebrované – silnější desky s nízkým žebrováním
- T3 – dutinové desky oboustranně hladké

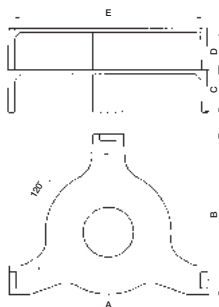
Všechny desky jsou vyráběny z kordieritmulitu ve dvou typech materiálu:

C2 - pro teplotu výpalu do 1280 °C je vhodný pro běžný režim výpalu i chlazení v elektrických pecích. Typ C3 pro teplotu do 1330 °C vyniká vyšší odolností proti teplotním změnám. Je vhodný zejména pro plynové pece a elektrické pece s rychlým chlazením.

Proti přilepení glazury na desky dodáváme izolační nátěr.

Podpěrné stojánky

Jako nezbytný doplněk zakládacích desek dodáváme stojánky libovolných velikostí. Stojánky jsou vyráběny přesným řezáním z trubek z oxidové keramiky. Průměry trubek pro stojánky doporučujeme podle jejich výšky od 25 do 62 mm.



Označení velikosti (Ø talíře v cm)	Rozměry v mm				
	A	B	C	D	E
YO 10 – 12	157	116	36	25	141
YO 13 – 16	200	148	40	30	182
YO 19 – 21M	250	185	41	30	232
YO 23 – 27M	317	231	47	35	297
YO 23 – 27H	317	231	68	55	297
YO 28 – 31	362	268	78	65	338

Talířové podstavce

Pro maximální využití vypořovacího prostoru při výrobě talířů vyrábíme speciální talířové podstavce, které mají řadu dalších výhod proti běžným zakládacím pomůckám. Vynikají zejména malou hmotností a umožňují dosáhnout vysoké hustoty ložení. Jejich konstrukce a použité materiály dovolují rychlý ohřev i chlazení bez nebezpečí poškození. Zámkování podstavců zajišťuje vysokou stabilitu celé vsázky, což je velmi důležité zejména při objemovém zakládání.



Trámce pro objemové zakládání

Jedná se trámce z vysoce pevného a odolného materiálu pro teploty do 1400 °C. Tyto nosné prvky umožňují manipulaci se vsázkou pomocí vysokozdvíhných nebo speciálně vyrobených manipulačních vozíků. Systém dvou výměnných vestaveb dovozuje lepší využití pálící kapacity. Skládání a rozebírání vsázky probíhá mimo pec a výpaly na sebe můžou bezprostředně navazovat.

Zakládací vozíky

Spolu s prvky systému objemového zakládání Vám můžeme také nabídnout zakládací vozíky.